

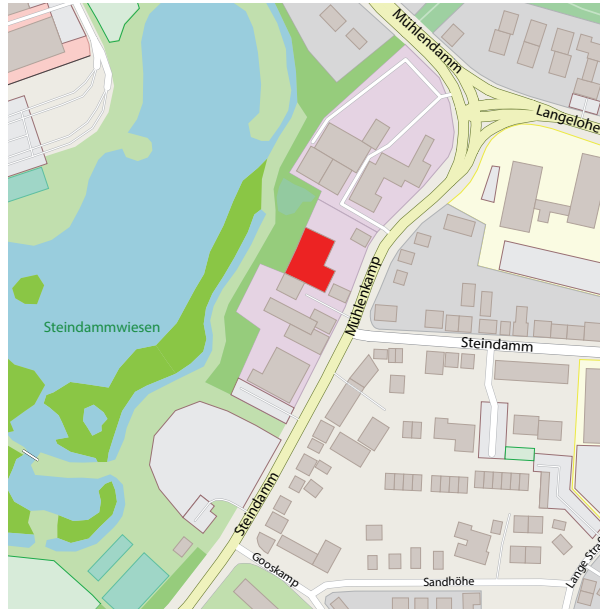
DAS KÖNNEN SIE TUN

Nehmen Sie Kontakt
zu uns auf, wir führen
in regelmäßigen

Abständen Informationsveranstaltungen
durch und zeigen Ihnen Zugangswege zu
unseren Maßnahmen auf.

Wenn Sie sich vorab über die Starthilfe Elms-
horn informieren möchten, besuchen Sie uns
gern auf unserer Homepage unter
www.bruecke-sh.de

Wir freuen uns auf Sie.



Melden Sie sich gerne zu unserer
unverbindlichen Informationsveranstaltung an.

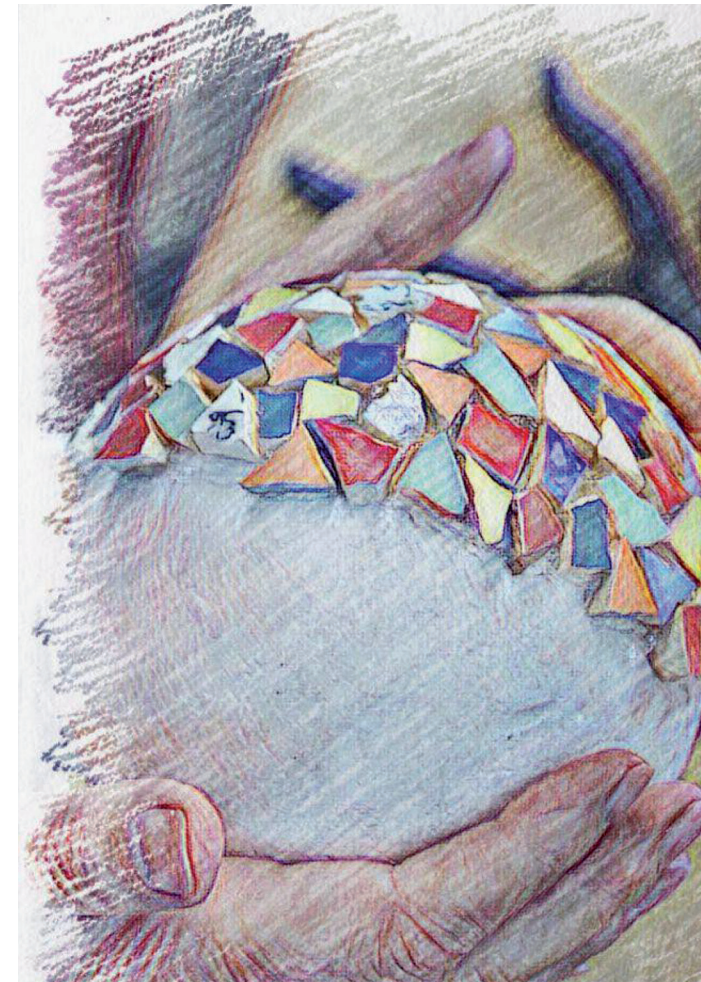
Brücke Schleswig-Holstein gGmbH
Starthilfe Elmshorn
Mühlenkamp 6, 25337 Elmshorn
Tel. 04121 47561-0, Fax 47561-16
pinneberg@bruecke-sh.de
www.bruecke-sh.de



Bild: P. Steffen · Karite · openstreetmap · Brücke Schleswig-Holstein gGmbH · 23-01



STARTHILFE ELMSHORN Wege in Ihre berufliche Zukunft



STARTHILFE ELMSHORN

Sie suchen nach einer psychischen Krise (wieder) Ihren Platz im Arbeitsleben und

fragen sich:

- Was kann ich mir zutrauen?
- Wie belastbar bin ich?
- Wie kann und will ich arbeiten?
- Kann ich etwas Neues erlernen?
- Wie kann ich mit meiner psychischen Beeinträchtigung arbeiten?
- Welche Unterstützung brauche ich und wo finde ich diese?

Die Starthilfe Elmshorn bietet Ihnen ganz unterschiedliche und flexible Wege zurück ins Arbeitsleben:

- Ermutigende Atmosphäre in den drei Arbeitsbereichen Hauswirtschaft (Küche/Cafeteria, Wäscherei, Näherei), Büro, Handwerk (Malerei, Garten, Industriemontage),
- individuelle Unterstützung bei der Klärung persönlicher Probleme,
- stufenweise Steigerung der Belastung,
- verschiedene arbeitsmarktnahe Maßnahmen,
- Übergänge zum ersten Arbeitsmarkt.

UNSERE ANGEBOTE

