

## DAS KÖNNEN SIE TUN

Nehmen Sie Kontakt zu uns auf, wir führen in regelmäßigen Abständen Informationsveranstaltungen durch und zeigen Ihnen Zugangswege zu unseren Maßnahmen auf.

Wenn Sie sich vorab über die Starthilfe Elmshorn informieren möchten, besuchen Sie uns gern auf unserer Homepage unter [www.bruecke-sh.de](http://www.bruecke-sh.de)

Wir freuen uns auf Sie.



Andrea Nissen

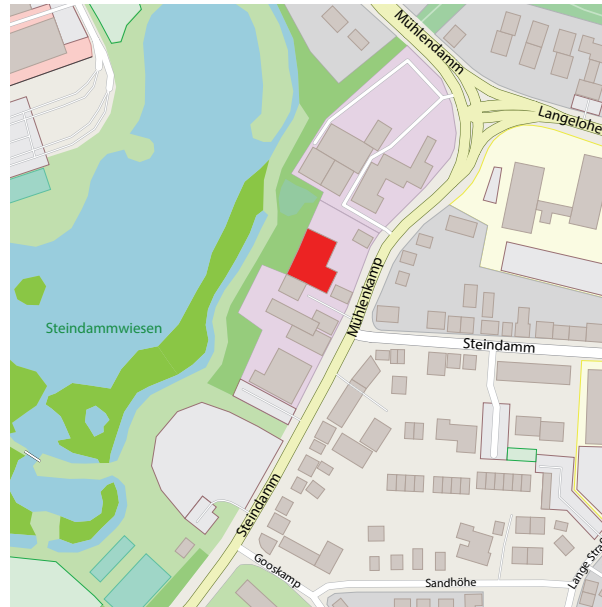


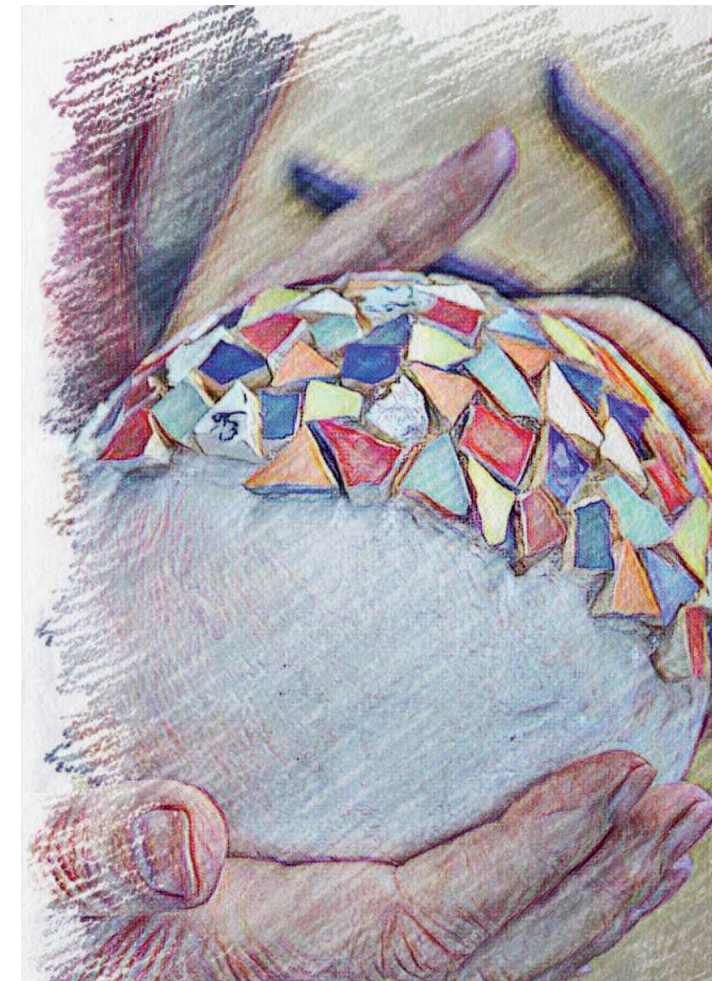
Bild: P. Steffen - Karte: openstreetap - Brücke Schleswig-Holstein gGmbH - 20-08

Melden Sie sich gerne zu unserer unverbindlichen Informationsveranstaltung an.

**Brücke Schleswig-Holstein gGmbH**  
Starthilfe Elmshorn  
Mühlenkamp 6, 25337 Elmshorn  
Ruf (0 41 21) 4 75 61-0, Fax 4 75 61-16  
[pinneberg@bruecke-sh.de](mailto:pinneberg@bruecke-sh.de)  
[www.bruecke-sh.de](http://www.bruecke-sh.de)



## STARTHILFE ELMSHORN Wege in Ihre berufliche Zukunft



## STARTHILFE ELMSHORN

Sie suchen nach einer psychischen Krise (wieder) Ihren Platz im Arbeitsleben und

fragen sich:

- Was kann ich mir zutrauen?
- Wie belastbar bin ich?
- Wie kann und will ich arbeiten?
- Kann ich etwas Neues erlernen?
- Wie kann ich mit meiner psychischen Beeinträchtigung arbeiten?
- Welche Unterstützung brauche ich und wo finde ich diese?

Die Starthilfe Elmshorn bietet Ihnen ganz unterschiedliche und flexible Wege zurück ins Arbeitsleben:

- Ermutigende Atmosphäre in den drei Arbeitsbereichen Hauswirtschaft (Küche/Cafeteria, Wäscherei, Näherei), Büro, Handwerk (Malerei, Garten, Industriemontage),
- individuelle Unterstützung bei der Klärung persönlicher Probleme,
- stufenweise Steigerung der Belastung,
- verschiedene arbeitsmarktnahe Maßnahmen,
- Übergänge zum ersten Arbeitsmarkt.

## UNSERE ANGEBOTE

