

## BRÜCKE SCHLESWIG-HOLSTEIN im Kreis Dithmarschen

### Beratung & Information

Süderstraße 10, 25746 Heide  
Ruf (04 81) 42 15 29-0, Fax 42 15 29-24

### Fachdienst Arbeit/Integrationsfachdienst für alle Menschen mit Behinderung

Süderstraße 10, 25746 Heide  
Ruf (04 81) 42 15 29-42, Fax 42 15 29-45

### Ambulante Hilfen/Assistenz im eigenen Wohnraum

Süderstraße 10, 25746 Heide  
Ruf (04 81) 42 15 29-0, Fax 42 15 29-24

### Wohngruppen

Süderstraße 10, 25746 Heide  
Ruf (04 81) 42 15 29-0, Fax 42 15 29-24

### Wohnhaus Norderstraße

Norderstraße 62, 25746 Heide  
Ruf (04 81) 7 86 08-0, Fax 7 86 08-14

### Wohnhaus Haus Gezeiten

Dr.-Gillmeister-Weg 11, 25746 Heide  
Ruf (04 81) 7 86 11-0, Fax 7 86 11-14

### Kulturtreff „Buntes Haus“

Süderstraße 10, 25746 Heide  
Ruf (04 81) 42 15 29-23, Fax 42 15 29-24



### Wegbeschreibung

Die Anfahrt zum Haus Gezeiten führt über den Parkplatz des Westküstenklinikums. Überqueren Sie diesen bitte vollständig.

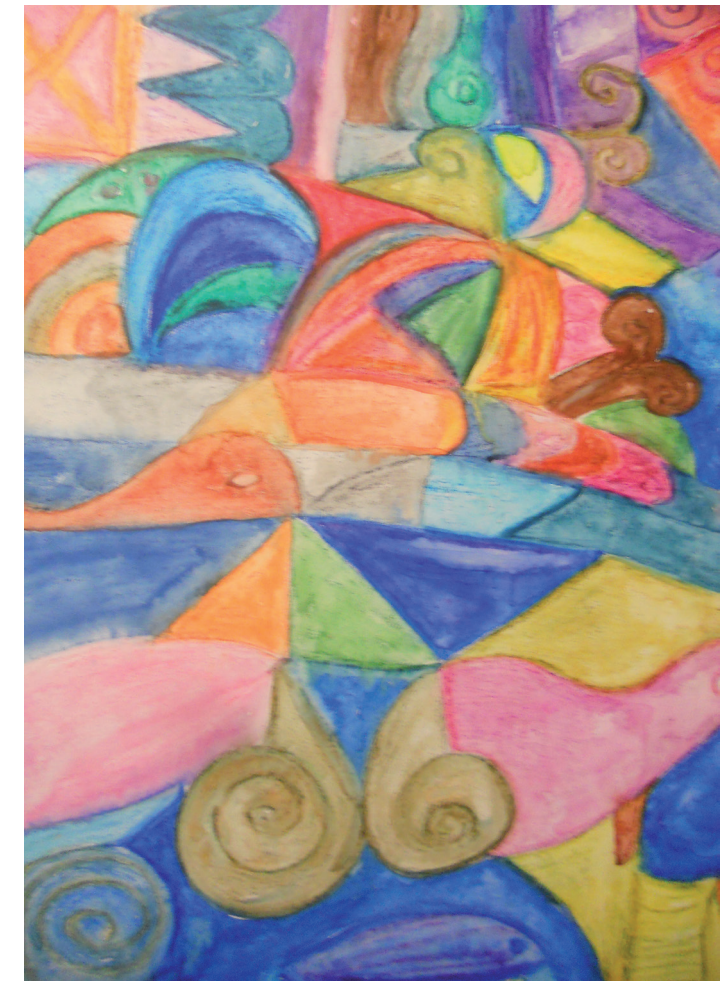
### Brücke Schleswig-Holstein gGmbH

Wohnhaus Haus Gezeiten  
Dr.-Gillmeister-Weg 11, 25746 Heide  
Ruf (04 81) 7 86 11-0, Fax 7 86 11-14  
kreis-dithmarschen@bruecke-sh.de  
www.bruecke-sh.de



## HAUS GEZEITEN

### Wohnhaus für Menschen mit einer psychischen Beeinträchtigung



**LEBEN IM  
WOHNHAUS** Unser Haus Gezeiten bietet Menschen aus Dithmarschen mit einer psychischer Behinderung eine umfangreiche Assistenz und Unterstützung an.

Die personelle Ausstattung und die behindertengerechte Bauweise ermöglicht es, auch Menschen, die zusätzlich unter körperlichen Einschränkungen oder Erkrankungen leiden, zu unterstützen.

Unser offener Bereich umfasst 19 Einzelzimmer in vier Wohnbereichen.

Wir verfügen zudem über einen besonders geschützten, geschlossenen Bereich mit zehn Plätzen für Menschen, die aufgrund des § 1906 BGB einen besonders geschützten Rahmen benötigen

In fünf räumlich abgegrenzten Wohnbereichen bieten wir Einzelzimmer mit Duschbad. Zu jedem Wohnbereich gehört eine gemeinsame Wohnküche. Die Zimmer können individuell gestaltet werden. Außerdem steht Ihnen ein großer Garten am Haus zur Verfügung.

Rund um die Uhr stehen Ihnen sozialpsychiatrisch geschulte und erfahrene Fachkräfte zur Seite.

**GEMEINSAM  
DEN ALLTAG  
GESTALTEN** Im Alltag orientieren wir uns an den allgemein gültigen Werten des Zusammenlebens.

Jedem Bewohner steht eine psychosoziale Assistenz mit Vertretung zur Verfügung.

Unser Ziel ist mit Ihnen gemeinsam daran zu arbeiten, dass Sie möglichst schnell wieder ein selbstbestimmtes Leben in der Gemeinde führen können.

Sie als Experte/in ihrer Erkrankung erarbeiten mit Ihren Bezügen und unserer Unterstützung und Begleitung alternative Bewältigungsstrategien um Krisen vorzubeugen und Barrieren zu mindern.

Darauf aufbauend erstellen wir gemeinsam mit Ihnen, in Kooperation mit der Hilfeplanung Ihres Kostenträgers, Ihre persönliche, individuelle interne Planung unter der Beachtung Ihrer Stärken und Ressourcen und Ihres sozialen Umfeldes.

Neben der individuellen Assistenz, fördern wir lebenspraktisches Training und soziale Kompetenzen in der Gruppe. Unsere Gruppenaktivitäten und Freizeitangeboten finden sowohl im Wohnhaus als auch in der Gemeinde statt.

**ENGE  
ZUSAMMEN-  
ARBEIT** Wir sind ein wichtiger Bestandteil der Gemeindepesychiatrie in Dithmarschen und arbeiten mit allen Beteiligten im sozialpsychiatrischen Verbund eng zusammen.

**Kosten**  
Die Kosten werden, sofern Einkommens- und Vermögensgrenzen nicht überschritten werden, i.d.R. im Rahmen der Eingliederungshilfe (SGB IX) vom zuständigen Träger der Eingliederungshilfe nach Antragstellung übernommen.

Für das Wohnen ist ein Entgelt zu entrichten. Dieses müssen Sie selber zahlen. Wenn Sie nicht über ein ausreichendes Einkommen oder Vermögen verfügen, können Sie einen Antrag beim zuständigen Kostenträger, z. B. dem Sozialamt stellen. Über die Antragstellung beraten wir Sie gerne.

**Ihr Ansprechpartner**  
Bei Fragen und/oder Vereinbarung eines persönlichen Gesprächstermins wenden Sie sich bitte an die

Fachliche Leitung  
Dr.-Gillmeister-Weg 11  
25746 Heide  
Ruf (04 81) 7 86 11-0  
Fax (04 81) 7 86 11-14